

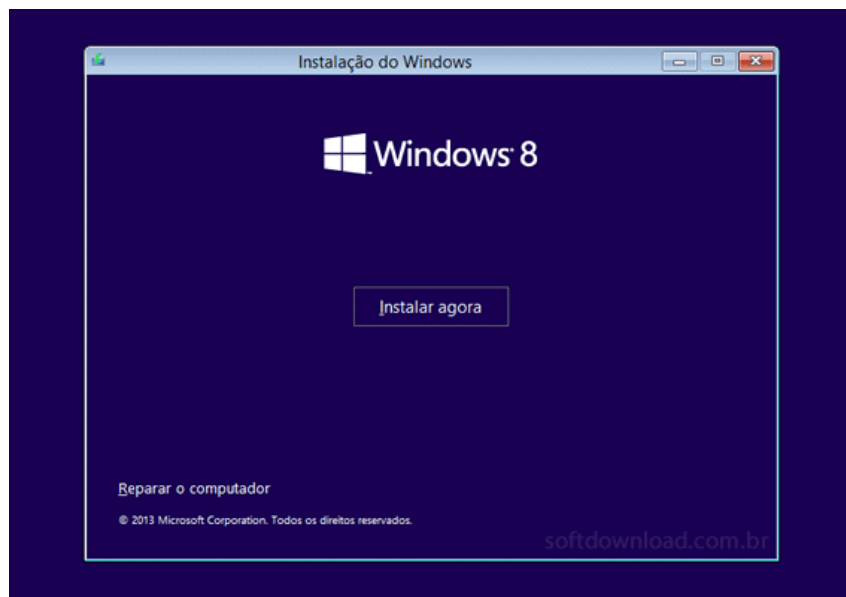
Depois de ter criado a imagem, siga os seguintes passos:

1. Acesse as opções de boot!

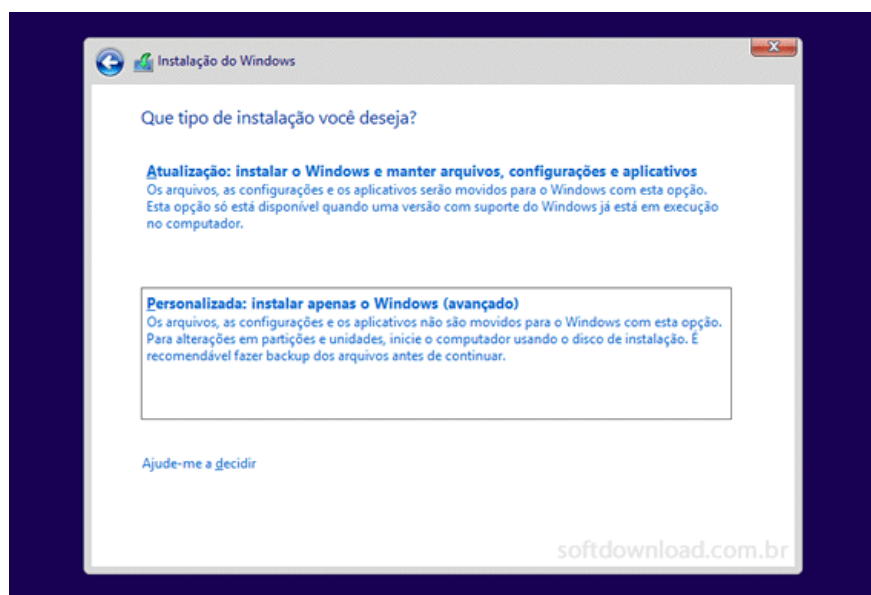
- 1.1. F11;
- 1.2. CD/DVD (Windows 8.1).

2. Iniciando a instalação do Windows:

- 2.1. Clique em “Instalar Agora”.



- 2.2. Ao chegar na tela abaixo, selecione a opção “Personalizada”.

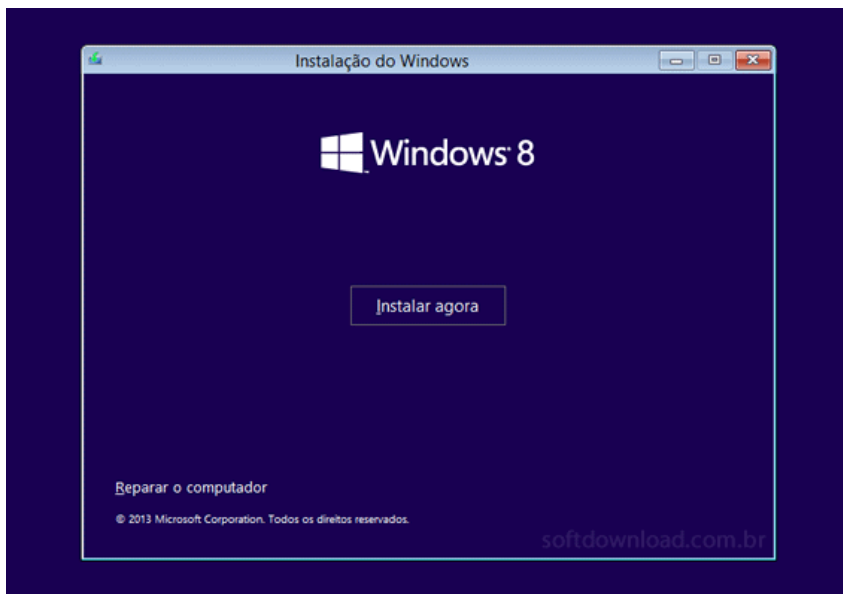


2.3. Agora, clique no botão “**Novo**” no *Windows 8/8.1/10* ou em “**Opções de unidade > Novo**” no *Windows 7* e *Windows* criará 3 partições no disco rígido. Selecione a partição do tipo **primário** e clique no “**X**”.

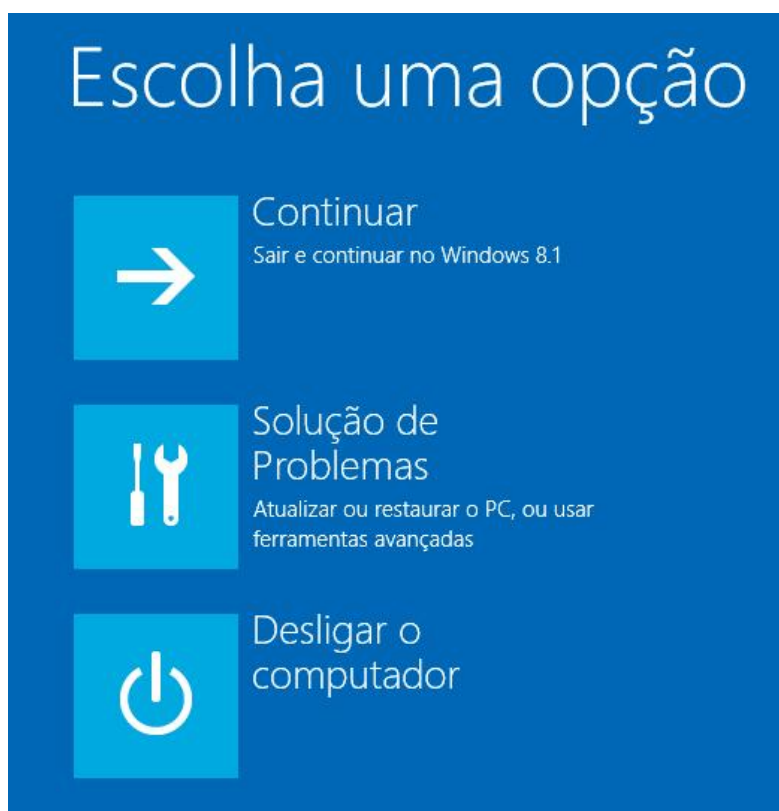
3. Usar imagem do Windows.

3.1. Conecte o Disco externo onde está contido a imagem do Windows 8.1.

3.2. Na tela de “**Instalação do Windows**”, clique em “**Reparar o Computador**”.



3.3. Na tela de recuperação, clique em **Solução de Problemas** e depois em **Opções Avançadas**.





3.4. Agora clique em **Recuperação da Imagem do Sistema** e selecione o disco onde está contida a imagem. Após a recuperação da imagem, o computador irá iniciar.



Fonte: MATERIAL PESQUISADO E FORMULADO PELA EQUIPE DO NÚCLEO TECNOLÓGICO DE INFORMAÇÕES DA UDESC/CEAVI (Bolsista: Wagner Souza)