

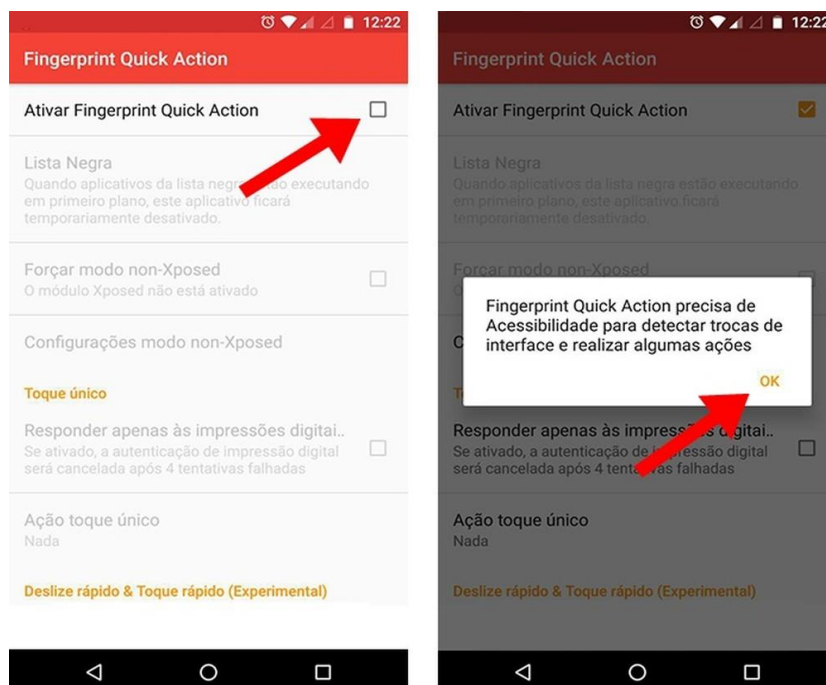
Dica converte leitor de digitais do Android em botão Home, como no Moto G5

Fingerprint Quick Action permite adotar tecnologia presente no celular intermediário da Motorola

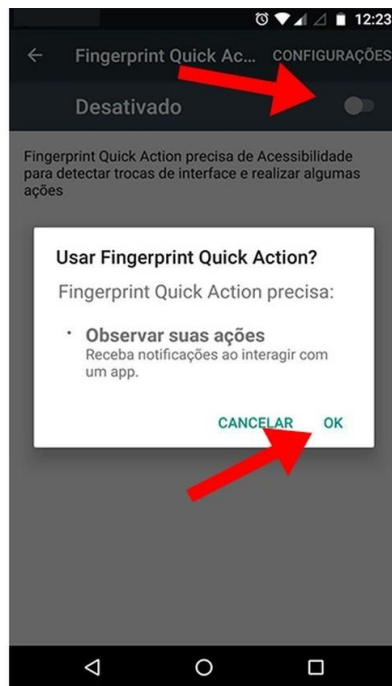
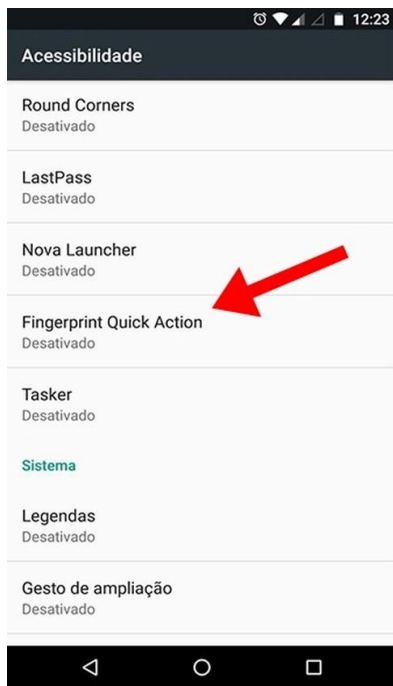
Leitores de impressões de digitais estão mais comuns do que antes em celulares e podem fazer mais do que desbloquear o aparelho com segurança. O sensor também pode se transformar em um botão físico para acessar a tela inicial com um toque rápido.

A função está presente de forma nativa em modelos como o Moto G5, Moto G5 Plus e Moto Z2 Play, mas pode ser usada em qualquer smartphone Android com leitor de digitais com ajuda do aplicativo Fingerprint Quick Action. Aprenda neste tutorial como configurar o app e criar um botão de início alternativo no dispositivo.

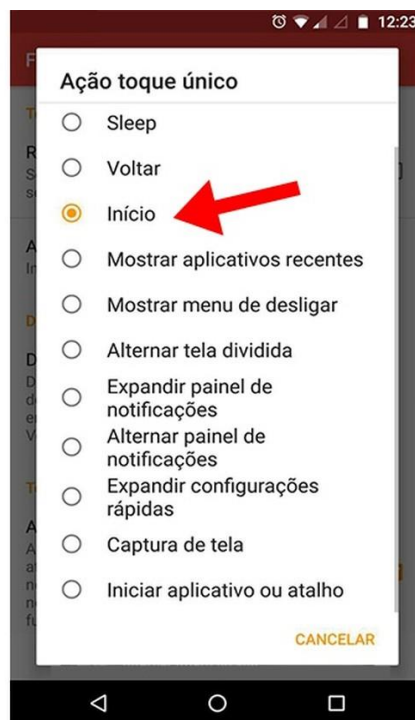
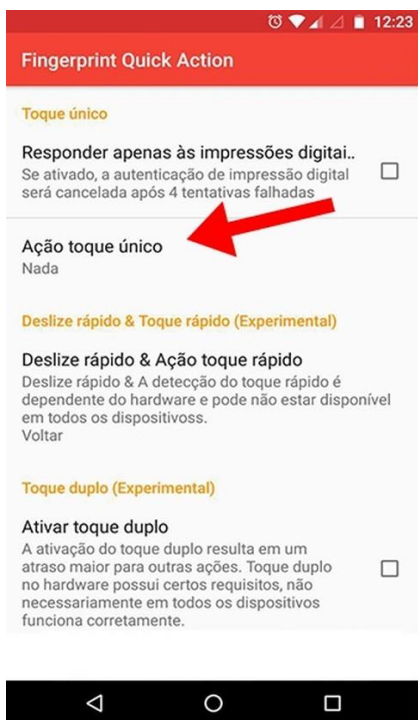
Passo 1. Baixe e abra o Fingerprint Quick Action no celular Android. Ative o app na chave localizada na parte superior e prossiga para as configurações de Acessibilidade.



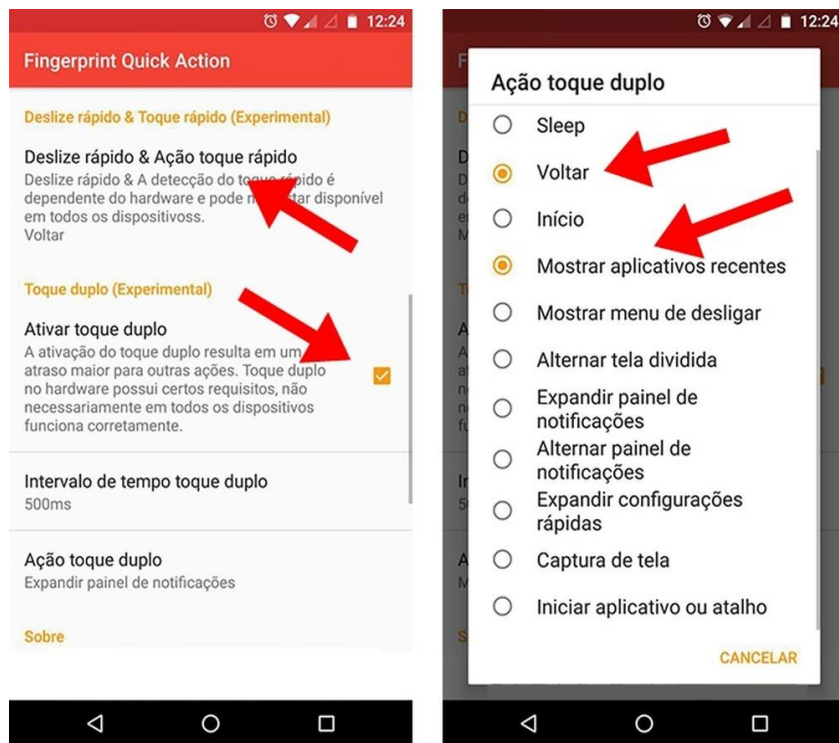
Passo 2. Encontre o Fingerprint Quick Action e ative a chave de permissão às funções de acessibilidade do smartphone. Esse procedimento só será necessário uma vez.



Passo 3. De volta ao app, localize a opção “Ação com toque único”. Na lista, toque em “Início” para habilitar o botão home com um toque no sensor de digitais. Teste para checar o funcionamento na hora.



Passo 4. Caso queira testar recursos experimentais do programa, também é possível programar dois outros comandos no sensor biométrico: deslize para um dos lados e dois toques. Configure os gestos como os botões de voltar e apps recentes, ou quaisquer outras opções oferecidas na lista.



Pronto, desta forma você fez do seu leitor de digitais uma ferramenta de múltiplas funções.

Fonte:

Techtudo: <https://goo.gl/2GDD1z>