



## **COMO DESFRAGMENTAR DISCO**

**A desfragmentação de disco é uma tarefa imprescindível para manter o computador ágil, principalmente no caso de servidores.**

**A fragmentação ocorre quando arquivos do disco rígido são constantemente modificados, fazendo com que eles sejam armazenados "em pedaços" (fragmentos). Isso causa uma lentidão maior na leitura e gravação dos mesmos, do que se estivessem armazenados em um único "pedaço".**

**Quando se desfragmenta uma partição, utilizando um bom programa ou o próprio desfragmentador do Windows, praticamente todos os arquivos que estavam desfragmentados ficam em um único fragmento, agilizando muito o acesso a eles, o que na prática significa maior velocidade de trabalho.**

**Para a maioria dos usuários, executar semanalmente o desfragmentador é suficiente para manter o disco rígido desfragmentado.**

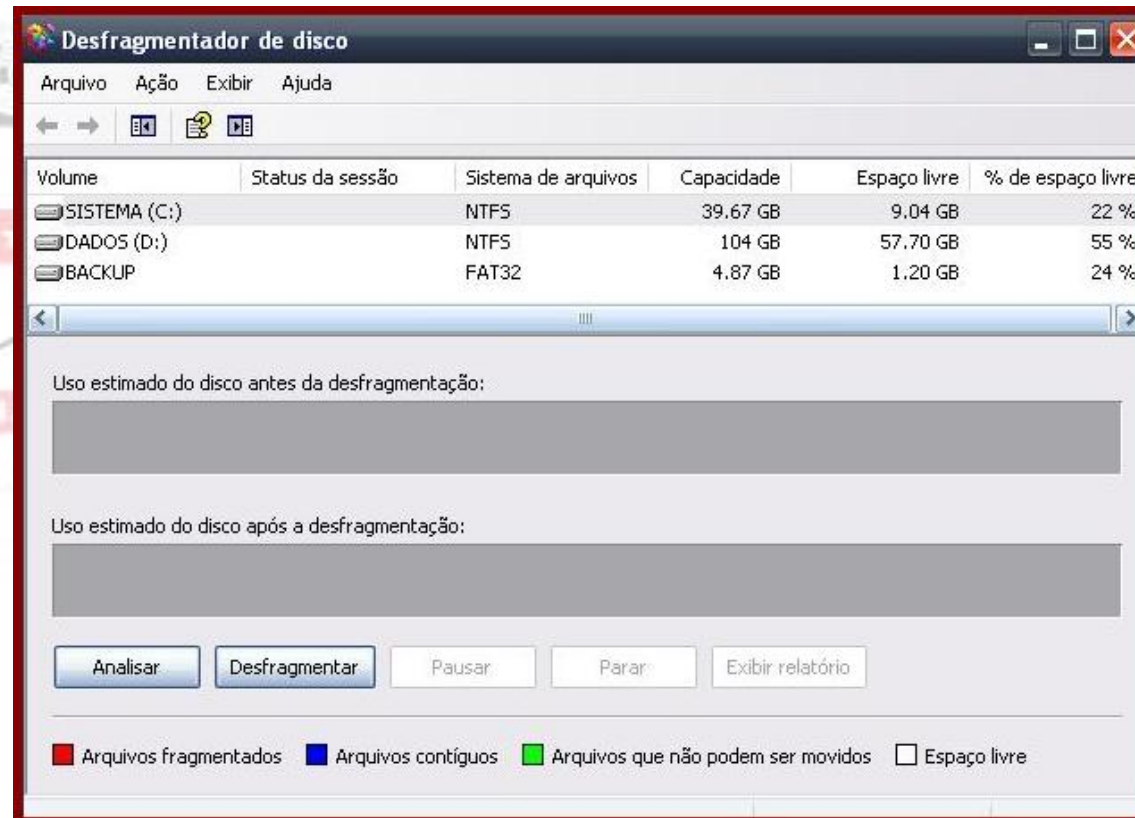
**Antes de realizar a desfragmentação, tenha certeza que nenhum outro aplicativo atrapalhará essa tarefa: proteção de tela, recebimento de e-mail, verificação de antivírus (apenas verifique se não há nenhuma tarefa programada para os próximos minutos, não havendo necessidade de desativar o antivírus).**

**Os usuários assíduos de jogos devem manter o HD sempre desfragmentado, pois muitos jogos acessam constantemente o HD para ler e salvar informações.**

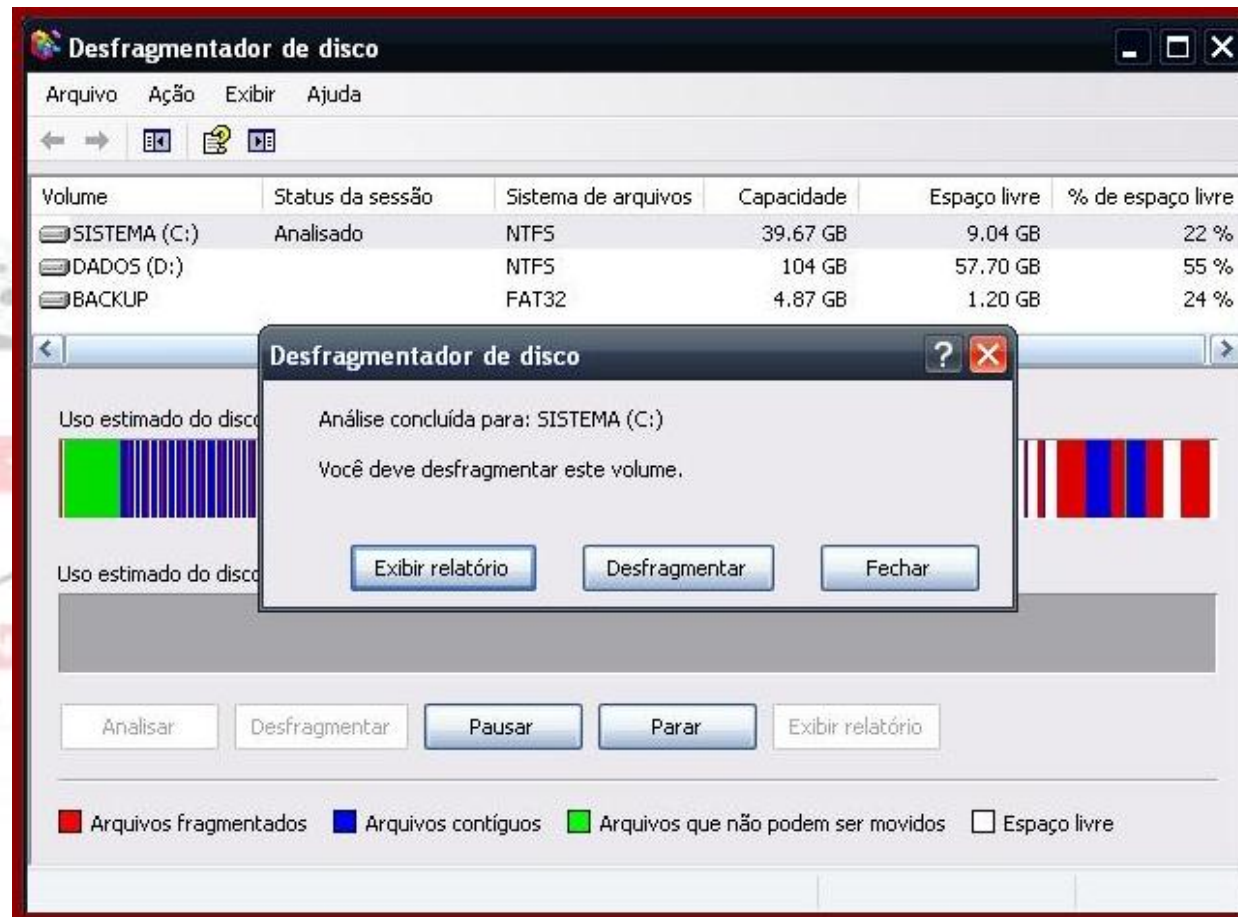
As pastas do Outlook Express costumam ficar bastante fragmentadas, pois se recebe dezenas de e-mails diariamente, que são armazenados em disco antes de apagá-los, e este é um dos motivos desses programas ficarem mais lentos conforme se acumulam os e-mails recebidos.

O procedimento é bem fácil.

1. Vá em **Iniciar > Todos os Programas > Acessórios > Ferramentas do Sistema > Desfragmentador de Disco.**

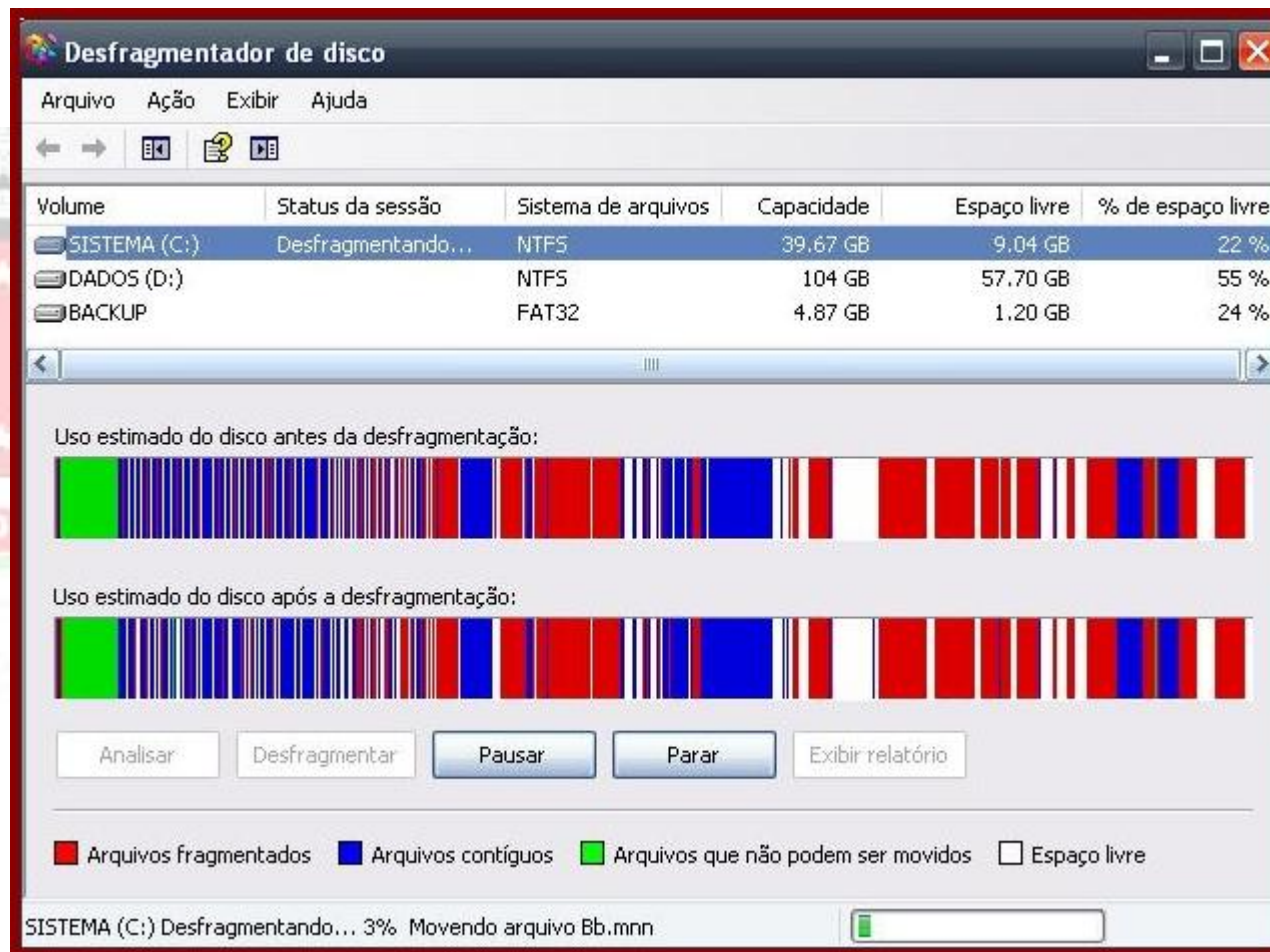


2. Selecione a partição que deseja desfragmentar e clique em **Analisar**. A desfragmentação deverá ser feita, preferencialmente, após a análise, dando parecer positivo. Observe a mensagem:

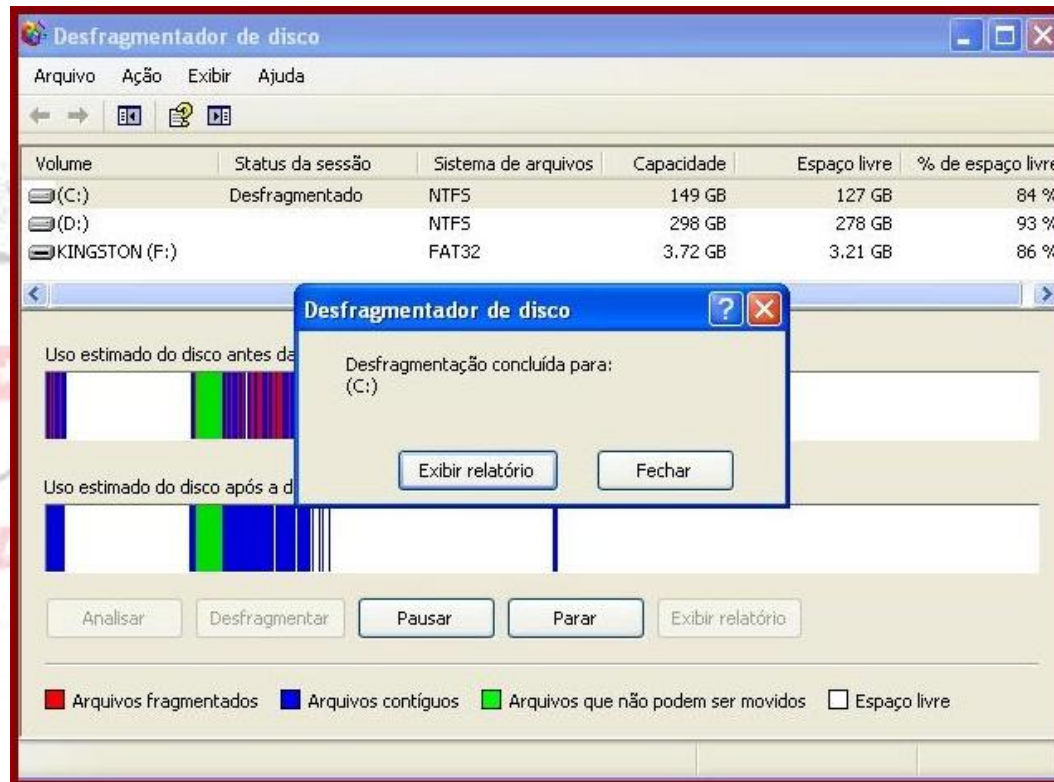


3. Clique em **Desfragmentar**.

O tempo necessário para analisar e desfragmentar o sistema depende da velocidade de cada computador (o número de recursos de sistema disponíveis), do tamanho do volume de disco, de quantos arquivos possui e do nível de fragmentação. Recomenda-se que o processo seja executado durante algum "tempo ocioso".



4. Após a Desfragmentação concluída, será exibida a janela abaixo.



5. Caso queira saber quais os arquivos que foram ou não desfragmentados, clique em **Exibir Relatório**. Caso contrário, clique em **Fechar** e o processo está encerrado.