

Como criar partições no Windows 10

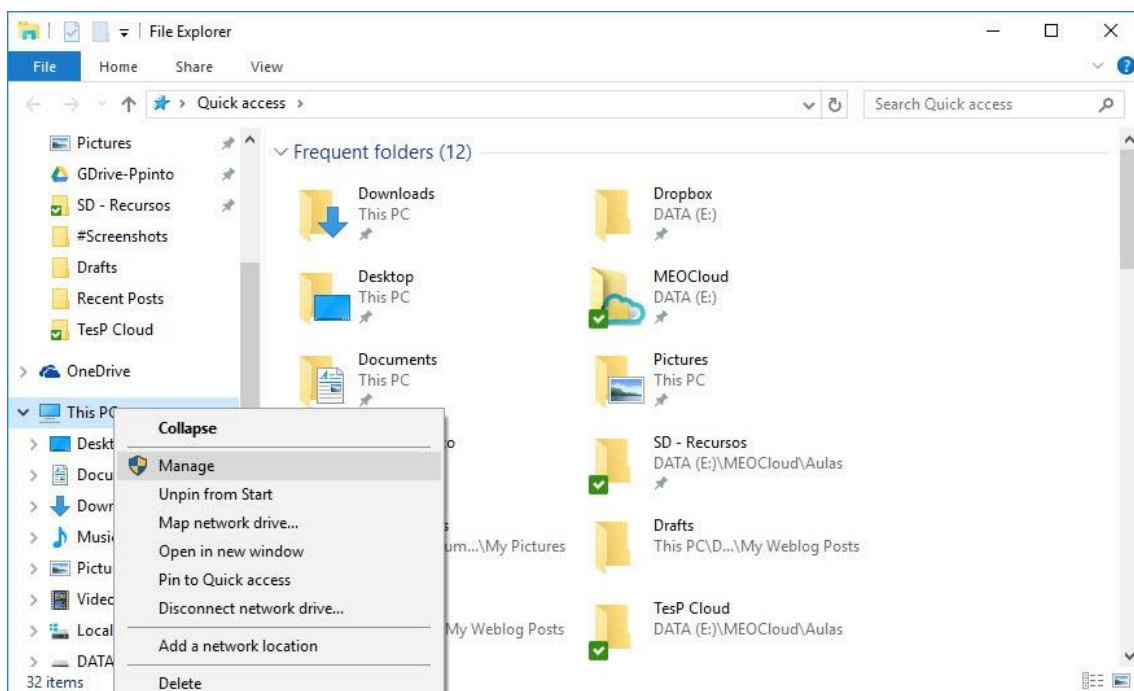
Criar partições usando o Windows é algo bastante simples e rápido, no entanto devem ter algum cuidado se tiverem de apagar alguma das criadas.

Hoje deixamos um pequeno tutorial que ensina a criar partições facilmente no Windows 10.

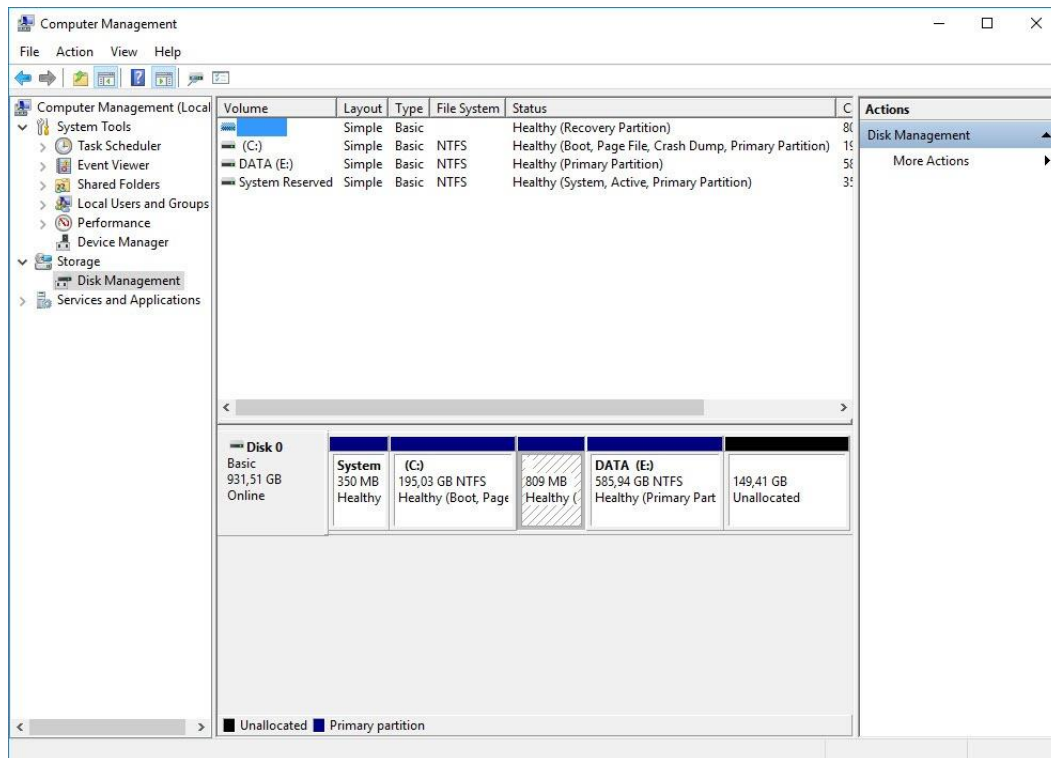
Criar partições no Windows 10 pode ser realizado usando ferramenta nativas do sistema, sem a necessidade de instalar qualquer software adicional. Para tal devem seguir os seguintes passos:

Nota: Para este tutorial usamos um sistema com o Windows em inglês. Caso tenham alguma dúvida, deixem em comentário que nós ajudamos.

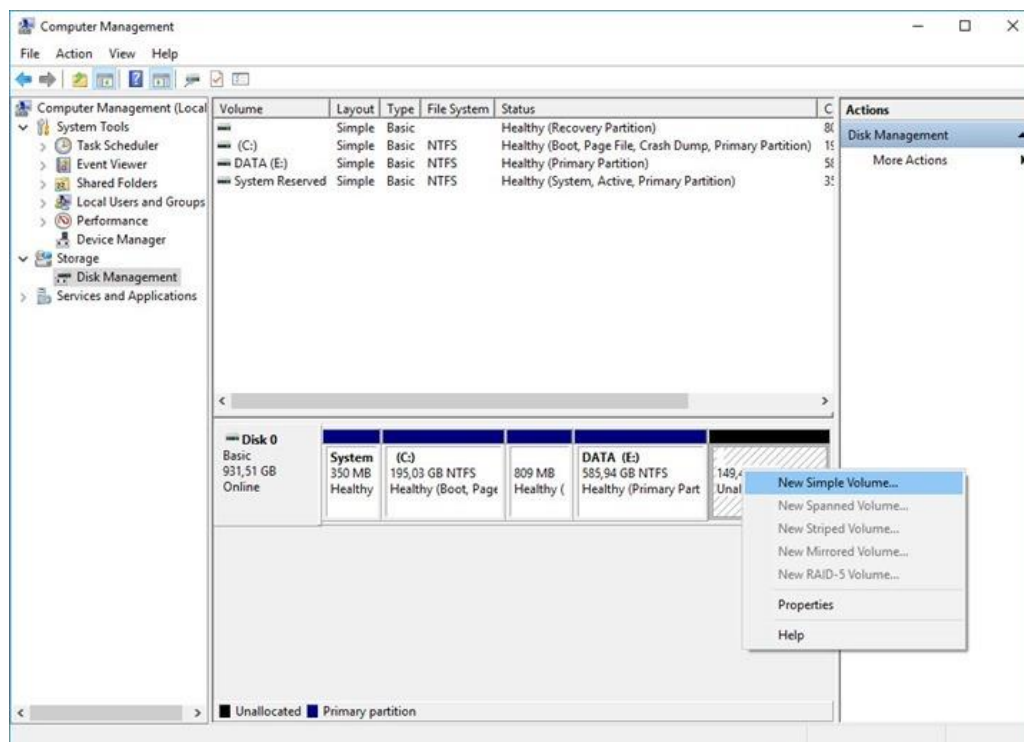
Passo 1) Carregar na tecla **Windows + E** e depois sobre o **This PC** (Meu computador) escolher a opção **Manage** (Gerir)



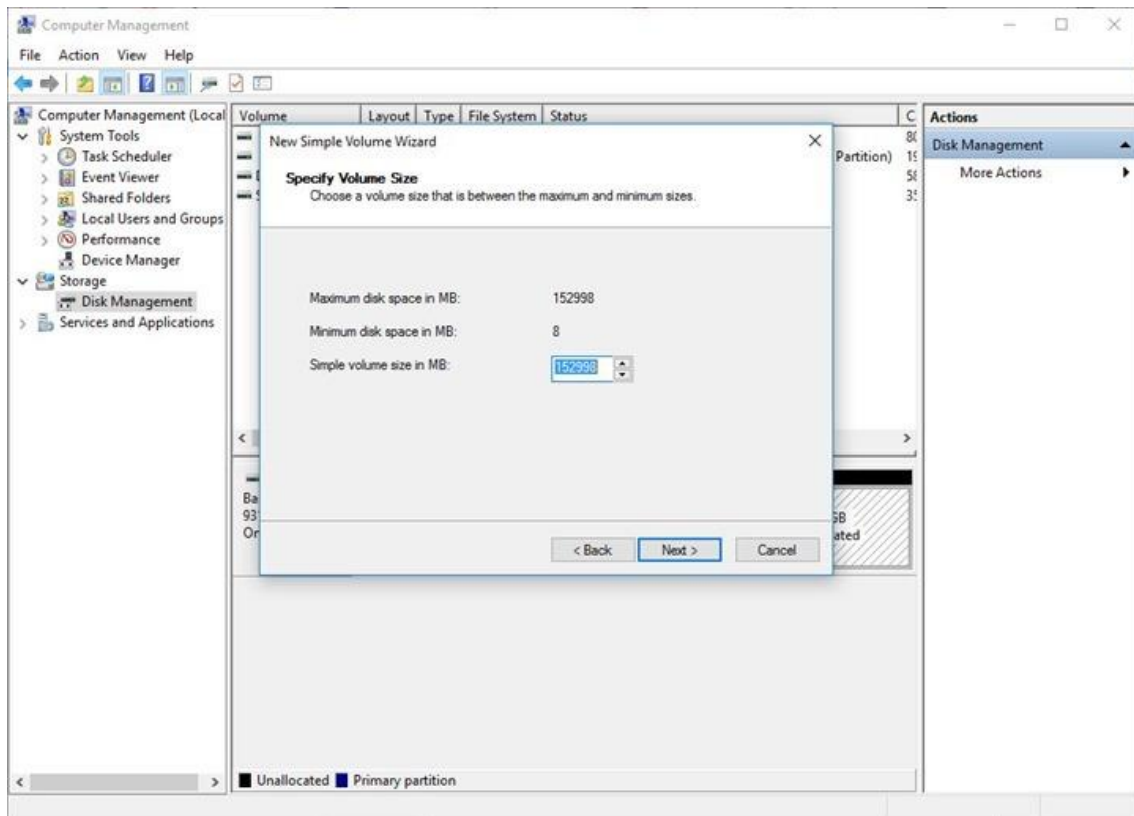
Passo 2) Em seguida escolhemos a opção **Disk Management** (Gestor de discos) no menu lateral



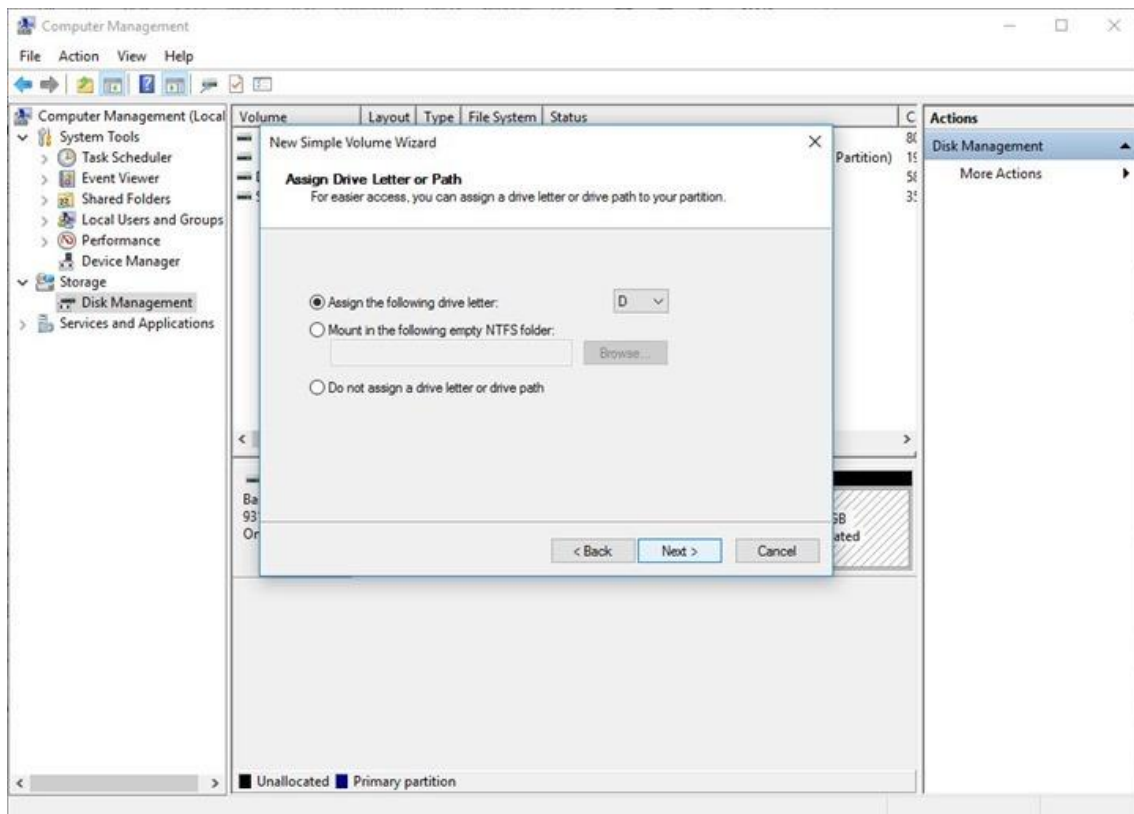
Passo 3) Em seguida, sobre o espaço livre em disco, seleccionamos essa parte com o botão do lado direito do rato e escolhemos a opção **New Simple Volume**.



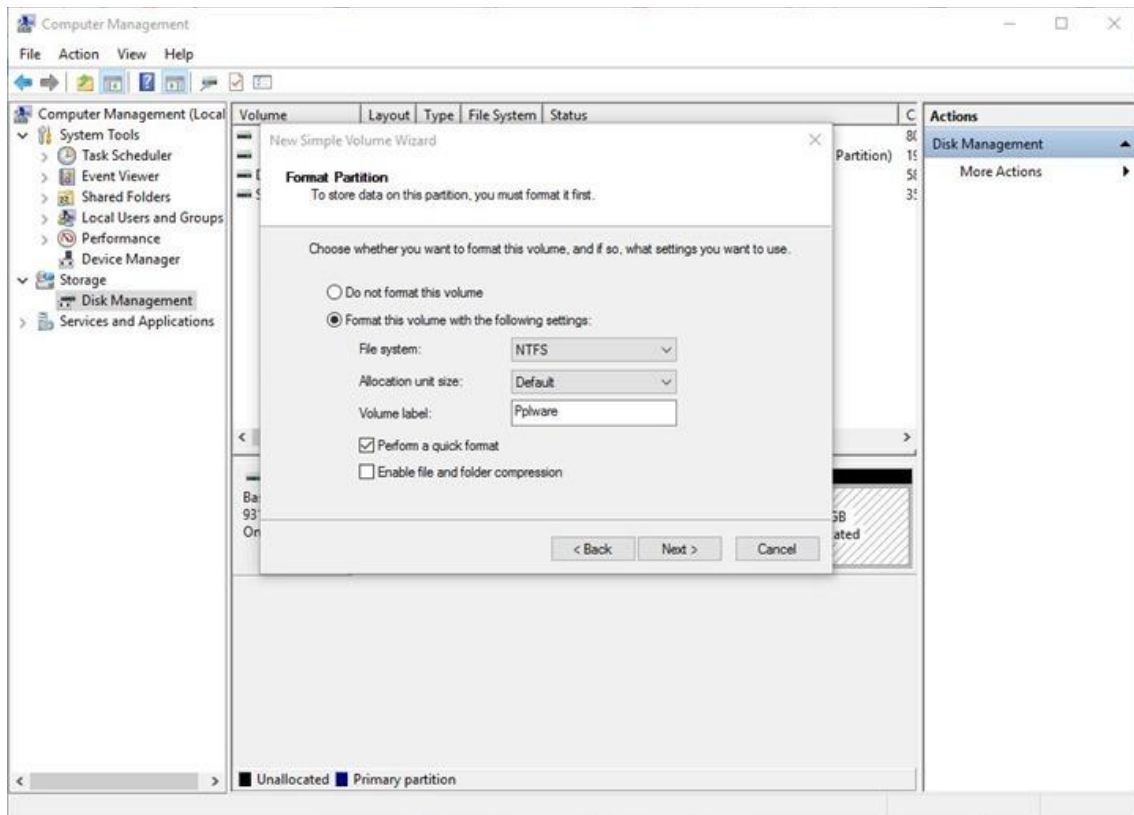
Passo 4) Agora definimos o espaço em disco para o novo volume a criar.



Passo 5) Indicamos qual a letra para associar à nova partição criada.



Passo 6) Por fim definimos o tipo de sistema de ficheiros, um nome para o volume e também o tamanho dos blocos dentro do volume criado.



E está feito! Depois dos passos anteriores voltem a abrir o explorador do Windows 10 e verifiquem que têm lá disponível uma nova partição com o espaço que definiram.

Fonte:

Pplware - <https://goo.gl/bd1q58>